

## Systemes de tri CONSTRUCTION, RÉNOVATION & DÉMOLITION

# M MACHINEX

*L'expérience du résultat*



Les systèmes de tri Machinex pour les matières recyclables des rebuts provenant de la construction, rénovation et démolition (CRD) sont conçus pour maximiser les taux de récupération ainsi que la qualité de la matière, en plus de minimiser le volume de déchets enfouis dans les sites spécialisés.



Nos solutions sont pensées pour maximiser la séparation des débris mélangés tels que le bois, les métaux, le carton, les plastiques, le styromousse, le gypse, le bardeau d'asphalte et la pierre mélangée.



## Types de systèmes

Machinex offre deux types de systèmes de récupération des déchets de CRD, soit les procédés humides ou secs. Que vous préfériez la méthode incluant un pré-déchiquetage, ou bien une alimentation avec grappin, nous vous assurons des taux maximums de récupération.

### ► Procédé sec

Nous pouvons fournir un éventail de procédés de tri secs des déchets de CRD, allant de la simple ligne de tri manuelle jusqu'au système hautement mécanisé incluant du tri optique qui détecte les grades de bois.

### ► Procédé humide

Le procédé de tri humide inclut des bassins de flottaison pour un taux de récupération du bois optimal.



Les fractions lourdes coulent au fond tandis que le bois flotte et en ressort nettoyé.



Récupère près de 98% du bois entrant avec un taux de pureté pouvant atteindre 99%.

### ► Équipements de criblage

Différents équipements de criblage peuvent trier les matières par grosseur de fractions.



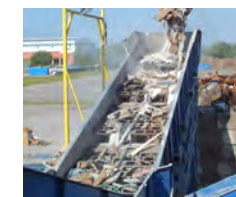
MACH crible C&D



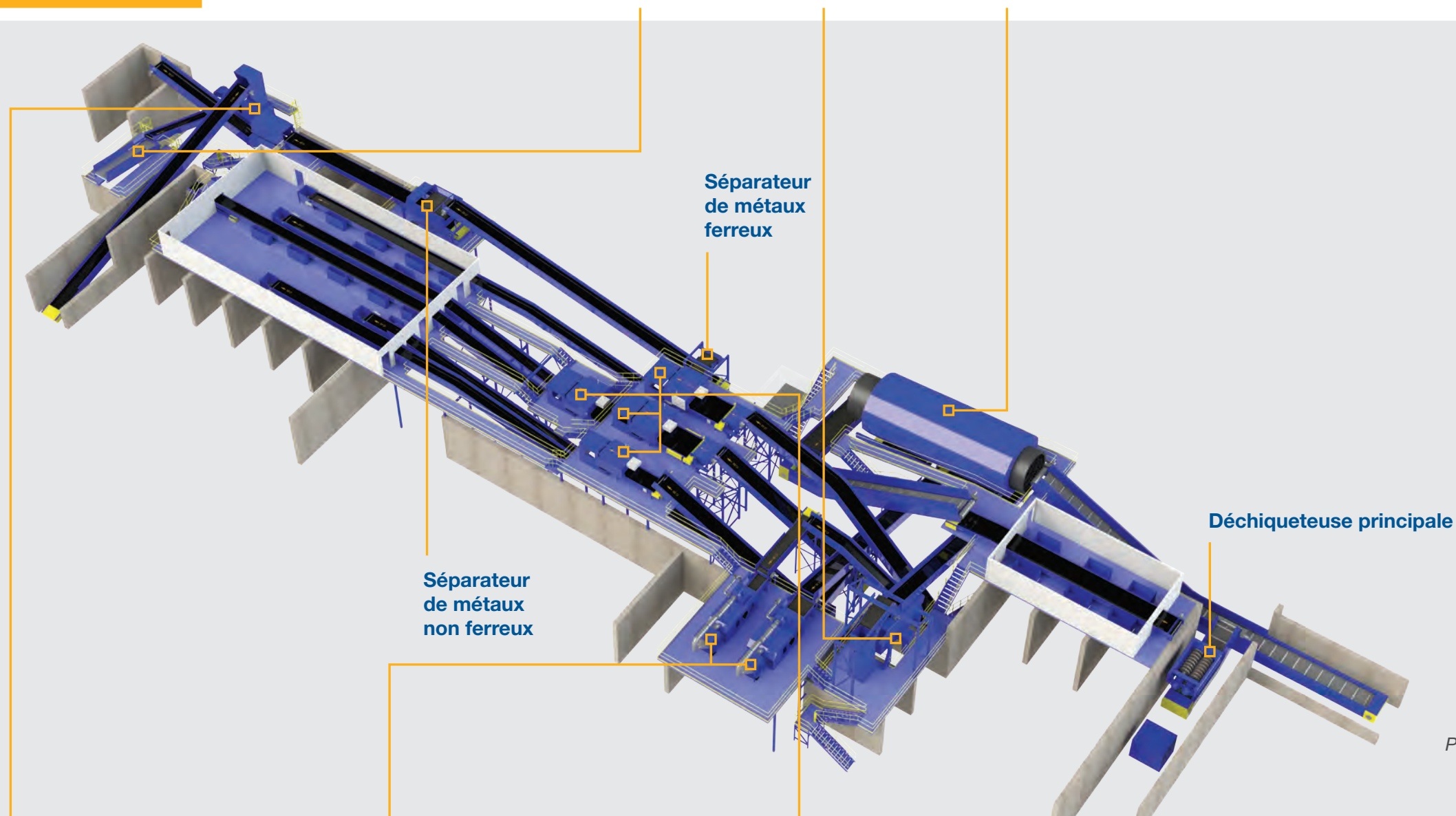
Crible Flip-Flop



Crible rotatif 3D



Tamis vibrant



Procédé sec d'environ 50 tonnes/heure

### Déchiqueteuse de bois

Crée une variété de produits finis de bois et élargi les marchés de revente.



### MACH Vortex

Ce séparateur lourd-léger de Machinex tri les matières par densité et forme avec une capacité de débit très élevée.



### ► Tri optique pour le bois – MACH Hyspec®

Les unités de tri optique de Machinex ont prouvé leur efficacité et leur précision pour le tri du bois dans un système de CRD. La technologie unique de détection hyperspectrale reconnaît les grades de bois : traités et non traités.

Maximise l'efficacité et la pureté tout en minimisant les coûts d'opération et de main-d'œuvre.





# Expert en Technologies de Tri

Machinex se démarque comme chef de file dans l'industrie en utilisant des solutions novatrices pour la conception de ses systèmes de tri installés à travers le monde. En tant qu'experts en technologies de tri, nous offrons des systèmes clés en main, personnalisés et flexibles, afin que nos clients demeurent en avance sur la concurrence.

## Une équipe de service et de soutien dévouée

Le service et le soutien technique sont essentiels pour garder des opérations optimales. Avoir une seule source joignable par un simple appel est un élément crucial qui vous permet d'atteindre une meilleure production en diminuant les temps d'arrêt. Lorsque votre système Machinex est installé, notre équipe de techniciens de service vous assistera dans vos opérations.



Système de tri de CRD, Lee County, Fort Myers, FL

## Expérience client

«Machinex a amplement satisfait nos attentes en ce qui a trait à la conception, à la fabrication et à l'installation de notre usine de recyclage des déchets de construction et démolition; plus encore, notre système de tri de CRD a augmenté nos objectifs de recyclage et il fait maintenant partie de notre Programme de gestion intégrée des matières résiduelles.»

– Tim Lamontagne, Directeur des services publics, Lee County Solid Waste Division