

La solution pour les centres de transbordement des déchets  
**COMPACTEURS À DENSITÉ OPTIMALE**

**M**  
**MACHINEX**

*L'expérience du résultat*



Les compacteurs Machinex constituent une solution de premier choix pour optimiser le transport des déchets vers les sites d'enfouissement ou autre lieu de disposition. Robustes et fiables, ils permettent de charger les remorques à plancher mobile à pleine capacité réglementaire.



**99%**  
**DE CAPACITÉ  
DE REMPLISSAGE  
DES CAMIONS EN LES  
COUPLANT À UNE  
BALANCE INTÉGRÉE  
AU PLANCHER**

## Fonctions avancées

Les compacteurs Machinex à haute densité de compaction possèdent plusieurs caractéristiques de pointe donnant ainsi des résultats optimums. Leur conception à l'avant-garde rend leur utilisation simplifiée pour l'opérateur et facilite l'accès à l'entretien.

► L'alimentation peut se faire par convoyeur, par chargeur frontal ou par grappin.



Par convoyeur



Par chargeur frontal



Par grappin

### ACCÈS FACILE POUR L'ENTRETIEN

La chute est munie d'une ouverture située derrière le béliet afin de libérer l'excès de matière. Il est possible d'atteindre l'intérieur du compacteur à l'aide d'un escabeau, en retirant le panneau incliné de la chute.



Chute d'accès

## Opération et contrôle



- Le compacteur peut se remplir en 20 minutes.
- Une fois la remorque remplie à pleine capacité, l'opérateur arrête le compacteur à l'aide d'un panneau de contrôle.
- Le compacteur peut être couplé à une balance intégrée au plancher afin d'optimiser le remplissage des remorques puisqu'on obtient le tonnage en temps réel.

### MOTEUR

Unité de puissance hydraulique avec refroidisseur d'huile intégré.



FORCE DE  
**COMPACTION**  
**95**  
TONNES



## Options

### BÉLIER BULLNOSE EN OPTION

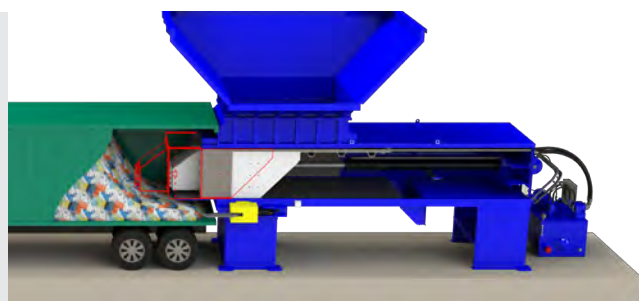


Le bélier bullnose offre une meilleure compaction que le bélier standard en plus d'éviter que des déchets tombent sur le sol une fois la remorque remplie. L'ajout du bullnose augmentera la pénétration du bélier de 27".



### EXTRA PÉNÉTRATION

L'option d'extra pénétration permet une meilleure compaction puisque le bélier peut avancer jusqu'à 47" à l'intérieur de la remorque, tandis qu'avec le bélier standard la pénétration est de 23".



### CROCHETS

Les remorques à plancher mobile s'arriment aux compacteurs qui sont munis de crochets mécaniques ou hydrauliques (option).



### L'expérience client

« Nous sommes extrêmement satisfaits des compacteurs Machinex parce que, en les couplant à une balance intégrée au plancher, nous réussissons à charger nos camions à 99 % de leur capacité. Ces résultats sont au-delà de nos espérances et cela nous rend plus compétitifs sur le marché. »

– Maxim Sylvestre, Groupe EBI, Montréal

MODÈLES	MTC-1400-50	MTC-1400-50-XP	MTC-1400-50-HS	MTC-1400-50-HS-XP
<b>CARACTÉRISTIQUES DE CONCEPTION</b>				
<b>CAPACITÉ DE CHARGEMENT DE LA BOÎTE</b>				
Capacité du manufacturier	14.0 vg <sup>3</sup>			
Capacité de «Wastec»	10.17 vg <sup>3</sup>			
Ouverture libre	76 ½" large x 122" long, 54" profond			
<b>DEVANT DU BÉLIER</b>				
Plaque frontale	79 ½" large x 48" haut			
Épaisseur plaque frontale	1" avec renforts			
<b>COMPOSANTES DES COMPACTEURS</b>				
Plaque de plancher	½" m.s. + ½" plaque d'usure boulonnée (425 BHN)			
Murs de côté	3/8" m.s. + 3/8" plaque d'usure (425 BHN)			
Dessus du bélier	¾" résistant à l'usure			
Pénétration du bélier (passé la barre de rupture)	23"	47"	23"	47"
Poids	37 000 lb (18,5 tonnes)	39 000 lb (19,5 tonnes)	37 000 lb (18,5 tonnes)	39 000 lb (19,5 tonnes)
<b>CARACTÉRISTIQUES DE PERFORMANCE</b>				
Temps du cycle (sans chargement)	29 sec.	34 sec.	20 sec.	23 sec.
Force du bélier en opération	165 400 lb			
Force maximale du bélier	190 900 lb			
Pression du devant du bélier en opération	43,3 psi			
Pression maximale du devant du bélier	50,0 psi			
Bullnose	Optionnel			
<b>ÉQUIPEMENT ÉLECTRIQUE</b>				
Moteur électrique TEFC	50 HP, S.F. 1,25			
Contrôle électrique de voltage	24 VCC			
Panneau de contrôle CSA	Nema 4 (type)			
Contrôles standards	Verrouillage à clé, départ-arrêt			
Interface d'opération	État des alertes, données d'opération, etc.			
Localisation des contrôles	Fixés au compacteur			
<b>ÉQUIPEMENT HYDRAULIQUE</b>				
Pompe hydraulique	87 GPM, avec régénération		125 GPM, avec régénération	
Alesage du cylindre	9"			
Tige du cylindre	6"			
Course du cylindre	147 ½"	171 ½"	147 ½"	171 ½"
Pression en opération	2 600 psi			
Pression maximale	3 000 psi			
Réservoir	200 gal		400 gal	
Température de l'huile, détecteurs de niveau	Standard			
Refroidisseur d'huile	Standard			
Réchauffeur d'huile	Optionnel			

Les données indiquées dans le tableau ci-dessus peuvent changer. Les tonnes courtes sont utilisées tout au long de cette brochure.