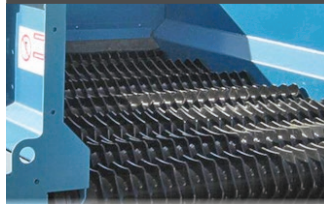


## Gamme MACH

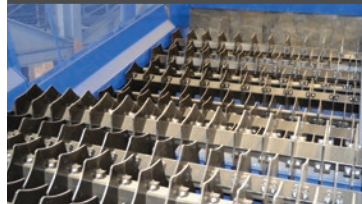
# Cribles de particules fines

La polyvalence de ces types de séparateurs est impressionnante en raison de ses multiples applications possibles. Ils peuvent s'installer devant, au-dessus ou au-dessous d'un autre équipement pour retirer le verre et les particules fines.

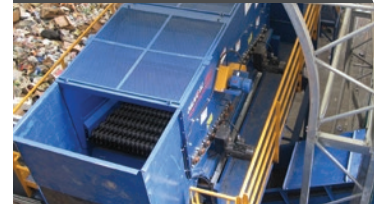
**CRIBLES DE PARTICULES FINES**



**CRIBLE SCALPEUR**



**CRIBLE BRISEUR DE VERRE**



### MODÈLES

	Applications on the systems
<b>Crible de particules fines</b>	<ul style="list-style-type: none"> <li>▶ Superposé à un MACH One crible à journaux ou à un MACH One crible de finition 2D</li> <li>▶ Au-dessous du MACH OCC</li> <li>▶ Au-dessous du crible scalpeur</li> <li>▶ Au-dessous d'un perforateur de plastique</li> </ul>
<b>Crible scalpeur</b>	<ul style="list-style-type: none"> <li>▶ Précriblage installé devant ou au-dessus d'un MACH One crible à journaux</li> </ul>
<b>*Crible briseur de verre</b>	<ul style="list-style-type: none"> <li>▶ Utilisé pour les collectes à deux voies sur les lignes de contenants. Retire les particules abrasives du flot de matières.</li> </ul>

### AVANTAGES

- ▶ Retire le verre et les particules fines dès le début du système
- ▶ Évite la contamination de la matière et protège les disques de caoutchouc de l'abrasion causée par le verre
- ▶ Équipement robuste et très durable
- ▶ \*Un arbre tournant à haute vitesse dans le crible projette le verre contre une paroi afin de le briser

### APPLICATIONS

- ▶ Centre de tri de collecte sélective à une voie
- ▶ Centre de tri des fibres
- ▶ Centre de tri des contenants
- ▶ Centre de tri de rebuts de construction et de démolition, etc.

### CARACTÉRISTIQUES

- ▶ Surface de criblage inclinée avec ajustement hydraulique des angles (optionnel)
- ▶ Vitesse ajustable assurée par un variateur de fréquence
- ▶ Disques en acier anti-usure
- ▶ Forme des disques variant selon l'application

## Aperçu des différentes utilisations

**CRIBLE DE PARTICULES FINES SUPERPOSÉ À UN CRIBLE À JOURNAUX**



**CRIBLE DE PARTICULES FINES SUPERPOSÉ À UN CRIBLE DE FINITION 2D**



**CRIBLE DE PARTICULES FINES AU-DESSOUS DU CRIBLE SCALPEUR**



**CRIBLE SCALPEUR AU-DESSUS D'UN CRIBLE À JOURNAUX**

