

## Séparateur à vis

Le MACH Screw Screen™ est conçu pour une séparation efficace des matériaux basée sur la taille et nécessite un entretien minimal. Il dispose de réglages ajustables pour s'adapter aux besoins spécifiques de configuration du client. Sa fonction principale est de réduire le tonnage traité lors de l'étape de tri manuel, en veillant à ce que seuls des matériaux sûrs et faciles à gérer atteignent cette phase.

### MODÈLES

	Ouverture*	Vis par section	Diamètre des vis	Longueur des vis
<b>OCC</b>	8 x 5'' up to 8 x 10''	4	24'' (0,60 m)	10' (3,35m )
<b>Scalping</b>	4,5 x 3,5'' up to 4,5 x 7''	5	15'' (0,38 m)	10' (3,35m )

\*Ouvertures ajustables

### CARACTÉRISTIQUES

- ▶ Enroulement minimal des les vis
- ▶ Conception en porte-à-faux
- ▶ Haut degré de réglage des ouvertures

### AVANTAGES

- ➔ Réduction des besoins en maintenance
- ➔ Facilite la charge de travail lors du pré-tri
- ➔ Permet un contrôle et un personnalisation

# MACH Screw Screen™

## APPLICATIONS

- ▶ Collecte sélective
- ▶ Déchets mixtes
- ▶ Matières organiques
- ▶ Industriel, Commercial & Institutionnel (IC&I)

## CONCEPTION MODULAIRE

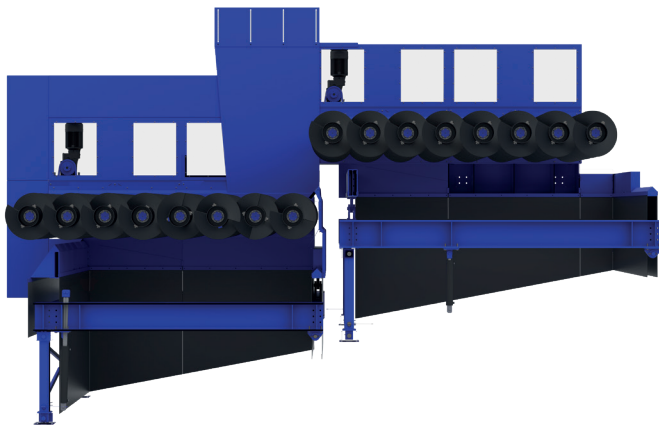
- ▶ Le nombre de vis peut être adapté pour répondre à des exigences spécifiques
- ▶ Plate-forme simple ou double pour un tamisage optimal

## CARACTÉRISTIQUES

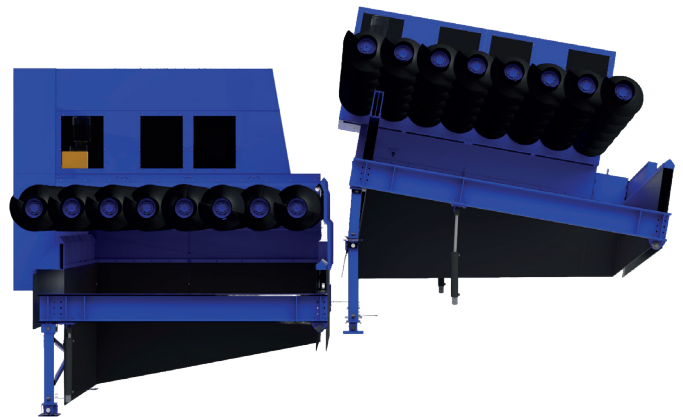
- ▶ Construction de vis en porte-à-faux
- ▶ Réglage de l'angle variable (inclinaison et roulis) pour une efficacité optimale\*
- ▶ Alimenté par un convoyeur à haute vitesse
- ▶ Sécurité améliorée : élimine les petites pièces dangereuses du système
- ▶ Conception à double hélices : pour protéger des pièces longues

## Réglage indépendant de l'angle du palier

Disponible en option, l'inclinaison indépendante du palier offre une protection supplémentaire aux systèmes contre les matériaux longs, tels que les bâtons de hockey, qui pourraient endommager l'équipement. Cette fonctionnalité permet de réduire les risques de bris et d'assurer une performance optimale.



Modèle de base



En option: Réglage indépendant de l'angle du palier\*  
*\*Brevet en instance*