

MIND Airpulse™

Séparateur pneumatique alimenté par l'IA conçu pour la récupération et le contrôle qualité avancé

- Réduit les besoins de main-d'œuvre
- Améliore la pureté des ballots
- Stabilise la performance



Automatiser la récupération et le contrôle qualité à haut débit

Ce séparateur pneumatique compact est propulsé par MIND™, l'intelligence artificielle développée par Machinex, et intègre des valves pneumatiques à action rapide permettant une éjection précise à haute vitesse. Installée directement au-dessus d'un convoyeur, à la tête de décharge, l'unité offre une capacité de traitement élevée tout en réduisant considérablement le recours au tri manuel.

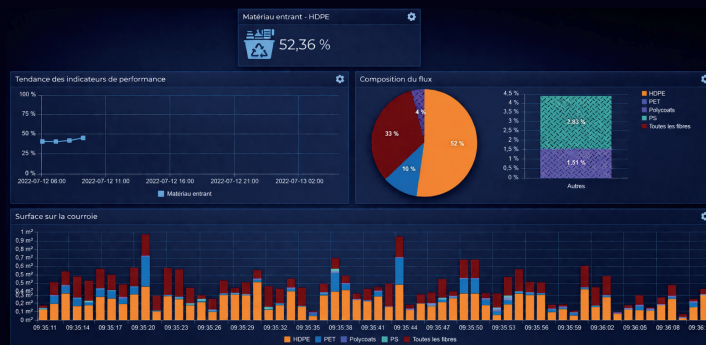
Applications typiques

- Tri positif : Récupérer des matériaux d'un flux spécifique (ex. : bouteilles PET, canettes aluminium)
- Tri négatif : Retirer les contaminants d'un flux dédié (ex. : fibres, plastiques)

MACH INTELL™

La plateforme d'intelligence d'affaires de Machinex extrait les données provenant des unités de vision. Son tableau de bord intuitif transforme les données en temps réel en une visibilité claire des flux de matières et fournit les indicateurs de performance clés dont les opérateurs de centres de tri ont besoin pour optimiser leurs opérations, notamment :

- Composition des flux
- Tendances des matières sur une période donnée
- Volume par type de matériaux
- Volume total des matières détectées



MIND Airpulse™

Conception compacte
Unité de vision en porte-à-faux
et installation à la tête d'un
convoyeur

**Composantes du système
pneumatique accessibles
en tout temps**

**Buses d'air montées dans
un tiroir coulissant***

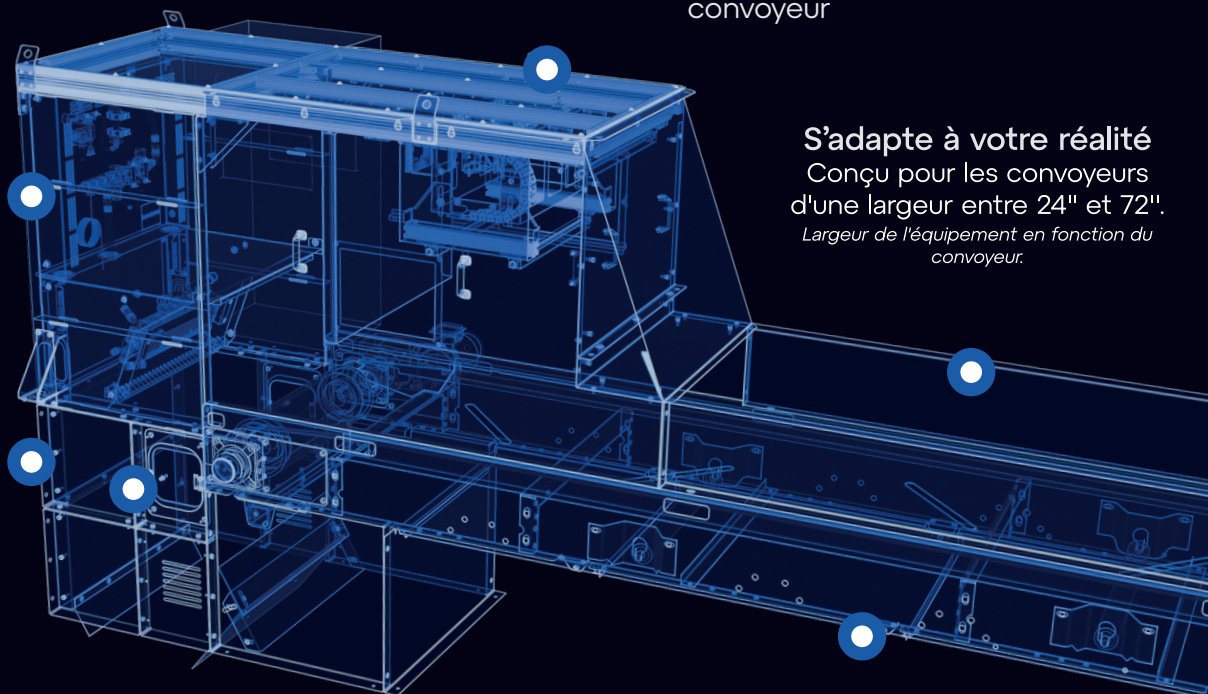
**Selon le type d'éjection*

**Portes pour l'entretien
positionnées
stratégiquement**

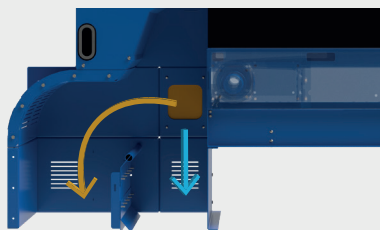
Pour une maintenance plus
sécuritaire

S'adapte à votre réalité
Conçu pour les convoyeurs
d'une largeur entre 24" et 72".
*Largeur de l'équipement en fonction du
convoyeur.*

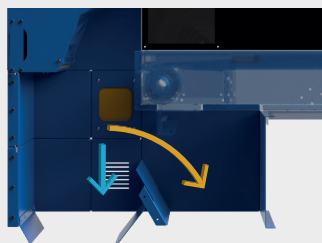
Compatible avec plusieurs courroies
Configuration minimale de traverses;
jusqu'à 300 pi./min.



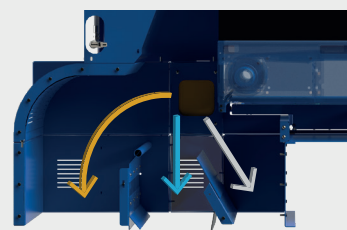
Configurations d'éjection



Éjection simple vers le haut



Éjection simple vers le bas



Double éjection (haut et bas)

MIND™

**Intelligence artificielle pour
opération de tri**

Combine vision numérique et
apprentissage machine pour soutenir
les opérations

**Données accessibles via
MACH Intell™**

Détecte et classe les matériels,
transformant les données en actions
d'éjection pneumatique

**Conçu pour l'industrie des
matières résiduelles et du
recyclage**

Développé, déployé et éprouvé dans
des installations opérées depuis
2019

DÉVELOPPÉ PAR MACHINEX