

# MIND Airpulse™

Séparateur pneumatique alimenté par l'IA conçu pour la récupération et le contrôle qualité avancé

- Réduit les besoins de main-d'œuvre
- Améliore la pureté des ballots
- Stabilise la performance



## Automatiser la récupération et le contrôle qualité à haut débit

Ce séparateur pneumatique compact est propulsé par MIND™, l'intelligence artificielle développée par Machinex, et intègre des valves pneumatiques à action rapide permettant une éjection précise à haute vitesse. Installée directement au-dessus d'un convoyeur, à la tête de décharge, l'unité offre une capacité de traitement élevée tout en réduisant considérablement le recours au tri manuel.

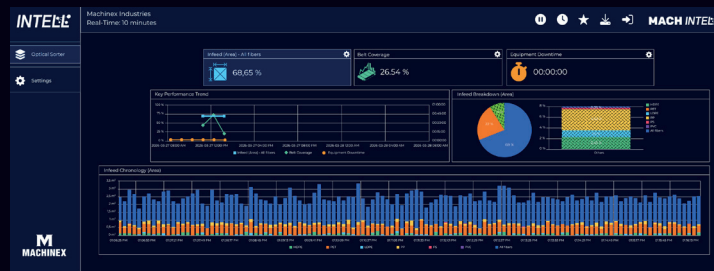
### Applications typiques

- Tri positif : Récupérer des matériaux d'un flux spécifique (ex. : bouteilles PET, canettes aluminium)
- Tri négatif : Retirer les contaminants d'un flux dédié (ex. : fibres, plastiques)

## MACH INTELL™

La plateforme d'intelligence d'affaires de Machinex extrait les données provenant des unités de vision. Son tableau de bord intuitif transforme les données en temps réel en une visibilité claire des flux de matières et fournit les indicateurs de performance clés dont les opérateurs de centres de tri ont besoin pour optimiser leurs opérations, notamment :

- Composition des flux
- Tendances des matières sur une période donnée
- Volume par type de matériaux
- Volume total des matières détectées



# MIND Airpulse™

**Conception compacte**  
Unité de vision en porte-à-faux  
et installation à la tête d'un  
convoyeur

**Composantes du système  
pneumatique accessibles  
en tout temps**

**Buses d'air montées dans  
un tiroir coulissant\***

*\*Selon le type d'éjection*

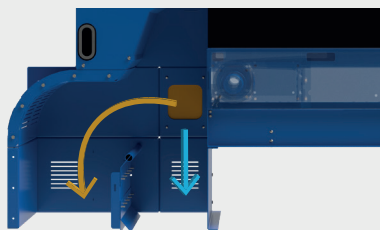
**Portes pour l'entretien  
positionnées  
stratégiquement**

Pour une maintenance plus  
sécuritaire

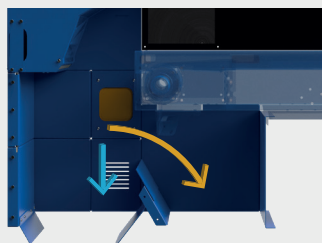
**S'adapte à votre réalité**  
Conçu pour les convoyeurs  
d'une largeur entre 24" et 72".  
*Largeur de l'équipement en fonction du  
convoyeur.*

**Compatible avec plusieurs courroies**  
Configuration minimale de traverses;  
jusqu'à 300 pi./min.

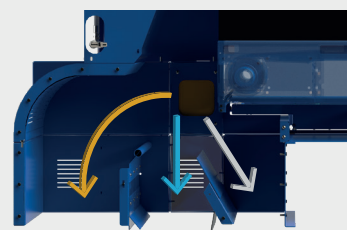
## Configurations d'éjection



Éjection simple vers le haut



Éjection simple vers le bas



Double éjection (haut et bas)

# MIND™

**Intelligence artificielle pour  
opération de tri**

Combine vision numérique et  
apprentissage machine pour soutenir  
les opérations

**Données accessibles via  
MACH Intell™**

Détecte et classe les matériaux,  
transformant les données en actions  
d'éjection pneumatique

**Conçu pour l'industrie des  
matières résiduelles et du  
recyclage**

Développé, déployé et éprouvé dans  
des installations opérées depuis  
2019

**DÉVELOPPÉ PAR MACHINEX**